



By połączenia zawsze były udane!

Instrukcja montażu kształtowego pierścienia zacinającego ze stali szlachetnej

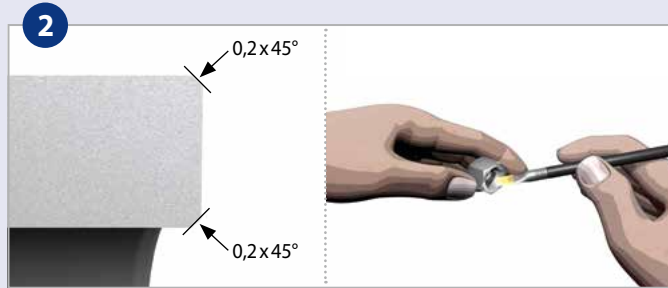
Bezpośredni montaż łącznika rurowego

Zdecydowanie zalecamy stosowanie ręcznego króca montażowego lub maszyny montażowej.



1. Odciąć rurę pod kątem prostym.
Dopuszczalna jest odchyłka kątowa od osi rury 0,5°.

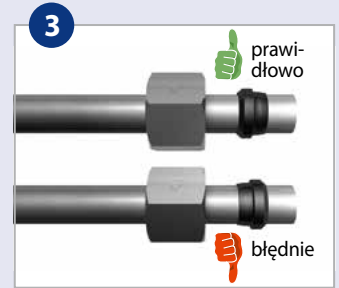
Uwaga! Aby uniknąć powstawania zadziorów i obcinania skośnego, nie należy używać tarczy tnącej ani obcinaka do rur. W przypadku rur cienkościennych należy stosować tulejki wzmacniające.



2. Ostrożnie usunąć zadziory na końcach rury i oczyścić rurę.

Koniec rury w obrębie montażu musi być wolny od zanieczyszczeń, opiłków i farby.

- Gwinty na nakrętce i krócu oraz stożek uszczelniający o kącie rozwarcia 24° łącznika rurowego należy nasmarować odpowiednią ilością pasty smarowej np. Volz-Fettpaste 325.
- Zasadniczo zalecamy stosowanie nakrętek nasadowych z powłoką ślizgową Volz "Low Friction".



3. Montaż kształtowego pierścienia zacinającego

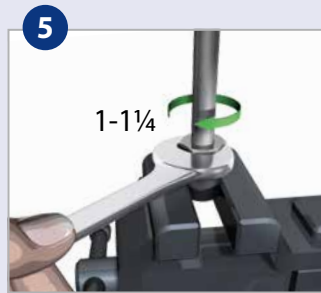
Nakrętkę nasadową i pierścień zacinający nasunąć na rurę (tak jak na rysunku).

Uwaga! Należy zwrócić uwagę na właściwą orientację: gwint nakrętki nasadowej oraz krawędź tnąca pierścienia zacinającego muszą być zwrócone ku końcowi rury.



4. Rozpoczęcie montażu

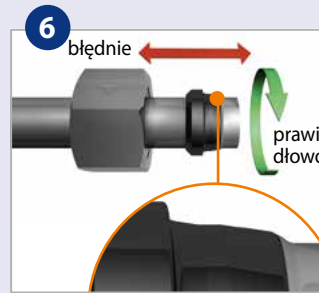
Rurę docisnąć do oporu w krócu do montażu wstępnego. Dokręcić nakrętkę nasadową, aż pierścień zacinający obejmie rurę – ten punkt docisku można wyczuć wyraźnie po narastającym momencie obrotowym.



5. Montaż końcowy

Kiedy pierścień zacinający obejmie rurę, należy zamontować nakrętkę nasadową przez dokręcenie o dalsze 1¼ obrotu. Bezwzględnie należy używać kluczy o odpowiednim rozmiarze.

Uwaga! Króciec łącznika może zostać użyty tylko jeden raz. Do wstępnych montażi ręcznych należy przeprowadzić montaż wstępny w krócu montażowym (VMS).



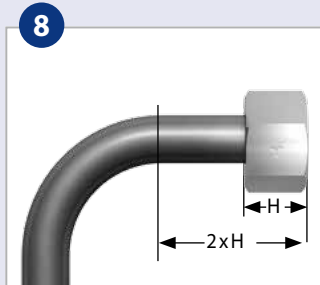
6. Kontrola

Sprawdzić wcięcie krawędzi tnącej. Przestrzeń przed krawędzią tnącą powinno wypełniać wyraźne odsadzenie materiału. Pierścień zacinający może się jeszcze obracać. Nie powinno jednak już być możliwe przesuwanie go w kierunku osiowym.



7. Ponowny montaż łącznika rurowego

Po każdym zdemontowaniu następuje ponowny montaż łącznika, przy którym trzeba zachować tę samą wartość momentu obrotowego, co przy pierwszym montażu. Należy posmarować gwint wystarczającą ilością smaru. Unieruchomić drugim kluczem króciec łącznika. Bezwzględnie należy używać kluczy o odpowiednim rozmiarze.



8. Minimalna długość prostego końca rury przy łuku rury

Przy łuku rury długość jej prostego końca mierzona od początku promienia gięcia musi odpowiadać co najmniej 2-krotnej wysokości nakrętki nasadowej. Prosty koniec rury nie może być ani owalny ani stożkowaty.